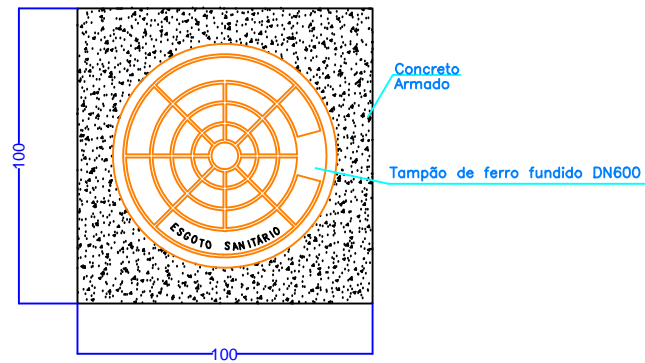
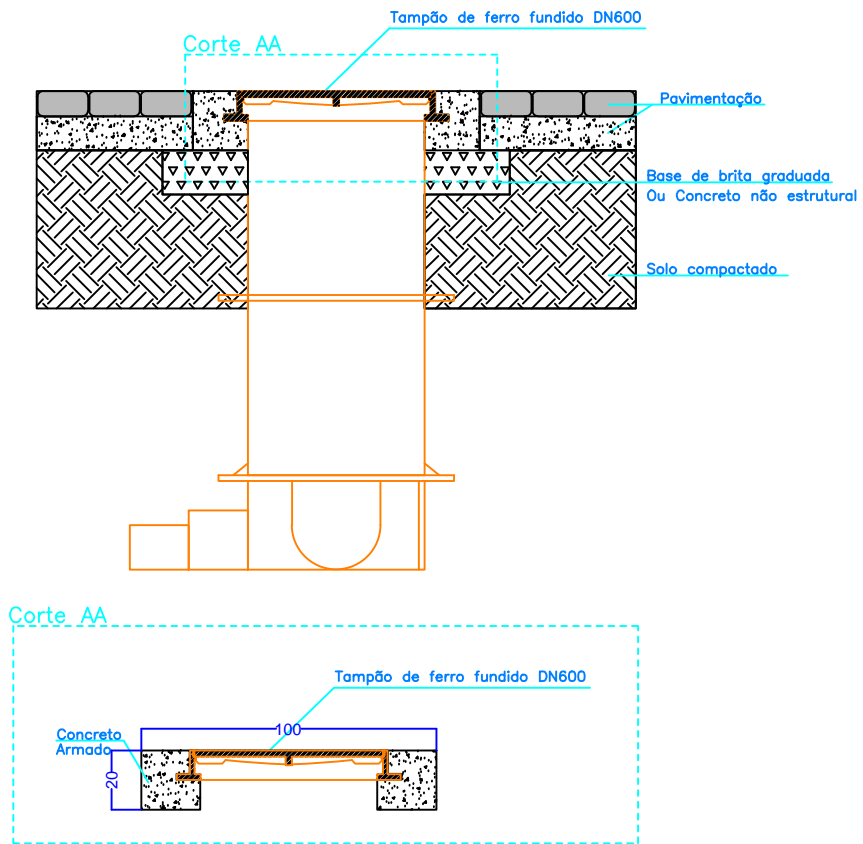


LAJE DE CONCRETO COM TAMPÃO DE FERRO FUNDIDO DN600

VISTA SUPERIOR



VISTA LATERAL



PROJETO: IMPLANTAÇÃO DE REDE COLETORA DE ESGOTO SEPARADOR ABSOLUTO

ASSUNTO: LAJE DE CONCRETO COM TAMPÃO DE FERRO FUNDIDO DN600

RESPONSÁVEL TÉCNICO:

ENG.º CÉSAR AUGUSTO CASA
CREA RS 64.140

SISTEMA CARTOGRÁFICO:

PROJEÇÃO UNIVERSAL TRANSVERSA DE MERCATOR (UTM), DATUM SIRGAS 2000, ZONA 22 SUL

DETALHAMENTO:
DG - 101 - 04

ARQUIVO:
DETALHAMENTOS - PVs.dwg

REVISÃO:
04

SUPERINTENDÊNCIA DE PLANEJAMENTO E OBRAS

DESENHO:
LETÍCIA CASAGRANDE

DATA:
07/08/23

ESCALA:
SEM ESCALA