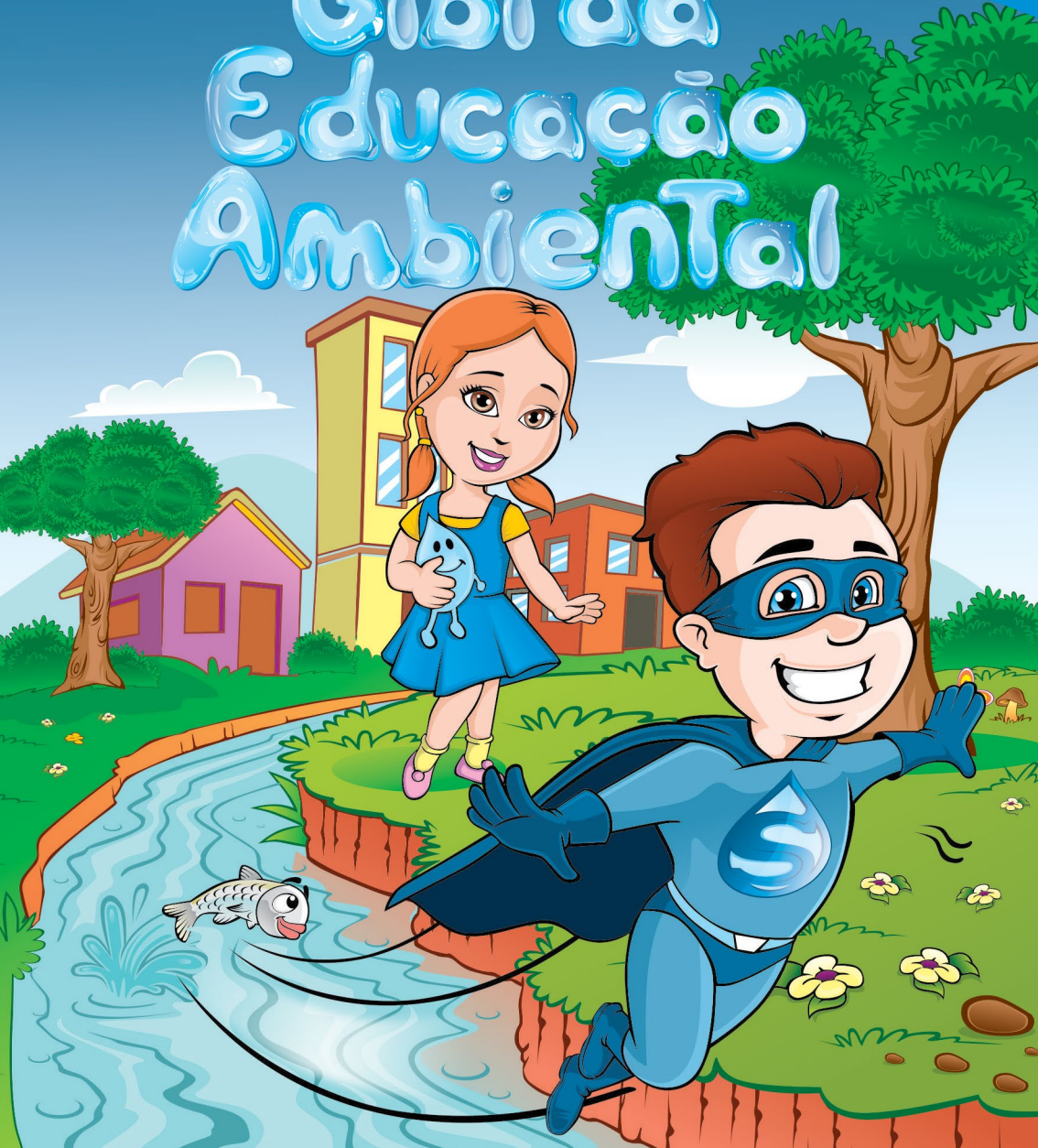


Gibi da Educação Ambiental





Olá amigos,

hoje vocês farão parte de uma missão muito importante ao lado do nosso Super Samaezito. Preparem-se para aprender e se divertir bastante. No decorrer desta aventura vocês irão encontrar uma cartela de adesivos. Utilize cada um deles para completar a história e ajudar o Super Samaezito a conservar nosso planeta.

Apertem os cintos.
A viagem vai começar.

SUPER SAMAEZITO
em
MISSÃO PLANETA ÁGUA



OI AMIGO. VOCÊ ESTÁ PRONTO PARA NOSSA SUPER JORNADA?



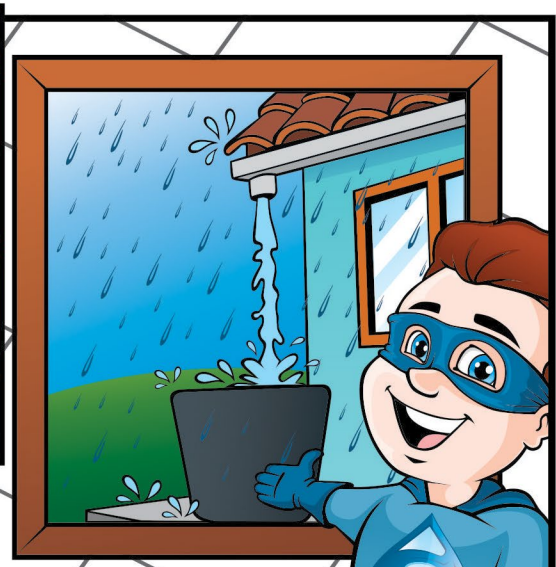
HOJE VAMOS APRENDER COMO PROTEGER A ÁGUA DO PLANETA.



POSSO CONTAR COM VOCÊ, CERTO?

ENQUANTO ISSO NA GRANDE CAXIAS...





PARA COLORIR

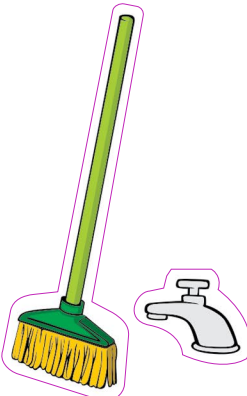


ESTADOS EM QUE SE
PODE ENCONTRAR A
ÁGUA NA NATUREZA

VOCÊ SABIA QUE PODEMOS
ENCONTRAR A ÁGUA EM
TRÊS ESTADOS DIFERENTES
NA NATUREZA?

ISSO MESMO!
OS ESTADOS SÃO:
SÓLIDO, LÍQUIDO
E GASOSO.





NA COZINHA

Limpe os pratos e panelas antes de lavá-los. Encha a pia com água e detergente. Deixe de molho, ensaboe e enxágue.



NO BANHEIRO

Não utilize o vaso sanitário como lixeira. Acionar a descarga por seis segundos consome de 6 a 10 litros de água.



NA LAVANDERIA

Acumule a roupa e lave tudo de uma vez só com a máquina completamente cheia. Uma lavadora de cinco quilos consome 135 litros de água a cada uso.

No tanque, feche a torneira enquanto ensaboa e esfrega a roupa.



NA CALÇADA

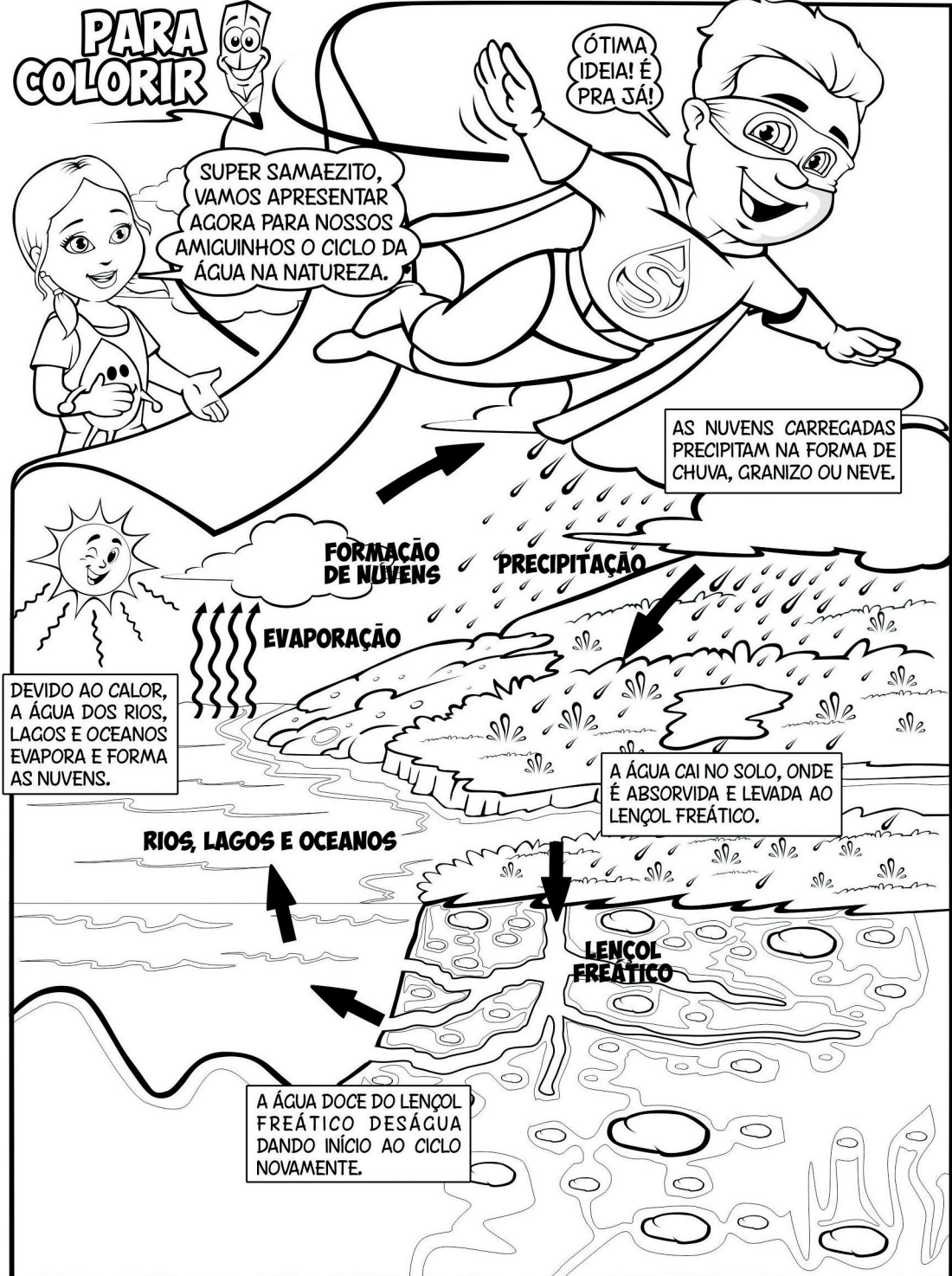
Usar mangueira como vassoura por 15 minutos pode desperdiçar cerca de 280 litros de água.

ÁGUA POTÁVEL



AMIGOS, ESTE É O MAPA DO BRASIL. PRECISO QUE ME AJUDEM A DEFENDER NOSSA ÁGUA. VAMOS COLORIR AS PARTES DESTACADAS? SÃO NESTES LUGARES ONDE ESTÁ A MAIOR PARTE DE ÁGUA POTÁVEL DO PAÍS.

PARA COLORIR





1 SÓLIDO, LÍQUIDO E GASOSO SÃO:

- a) Os ciclos da água na natureza
- b) Os estados da água na natureza
- c) O percurso da água na natureza

2 PARA LIMPAR A CALÇADA DEVEMOS:

- a) Utilizar bastante água e sabão
- b) Usar a mangueira para lavar
- c) Primeiro utilize a vassoura para varrer

3 TEMOS UMA PARTE PEQUENA DE ÁGUA POTÁVEL DISPONÍVEL NO PLANETA. POR ISSO, DEVEMOS:

- a) Desperdiçar, tomando banhos demorados
- b) Deixar a torneira aberta ao escovar os dentes
- c) Armazenar de maneira correta a água da chuva

4 QUAL A MANEIRA CORRETA PARA DESCARTAR A LATA DO REFRIGERANTE QUE VOCÊ BEBEU?

- a) Colocar na lixeira mais próxima
- b) Jogar no chão onde estiver
- c) Jogar no rio

5 SEU PAI ESTÁ LAVANDO O CARRO COM A MANGUEIRA, O QUE VOCÊ FAZ?

- a) Pega uma esponja e o ajuda
- b) Diz a ele que não devemos desperdiçar tanta água e que o ideal é utilizar um balde com água reaproveitada
- c) Não diz nada

RESULTADO

Se você acertou todas as questões, parabéns! Você já está pronto para me ajudar nas próximas missões. Caso tenha errado alguma, estude um pouquinho mais e conte comigo para te ajudar.



10 9 8 7 6 5 4 3 2 1

11 12 13 14 15 16 17 18 19 20 21 22 23 24

25 26 27 28 29 30 31 32 33 34 35 36 37 38 39 40 41 42 43 44 45 46 47 48 49

VOCÊ ESCOVOU OS DENTES, MAS NÃO FECHOU A TORNEIRA. FIQUE SEM JOGAR POR 1 RODADA.

PARABÉNS! VOCÊ REGOU AS PLANTINHAS COM A ÁGUA COLETADA DA CHUVA. AVANCE 3 CASAS.

VOCÊ COLETOU A ÁGUA DA CHUVA EM UMA GARRAFA, MAS ESQUECEU DE TAMPAR. VOLTE 1 CASA.

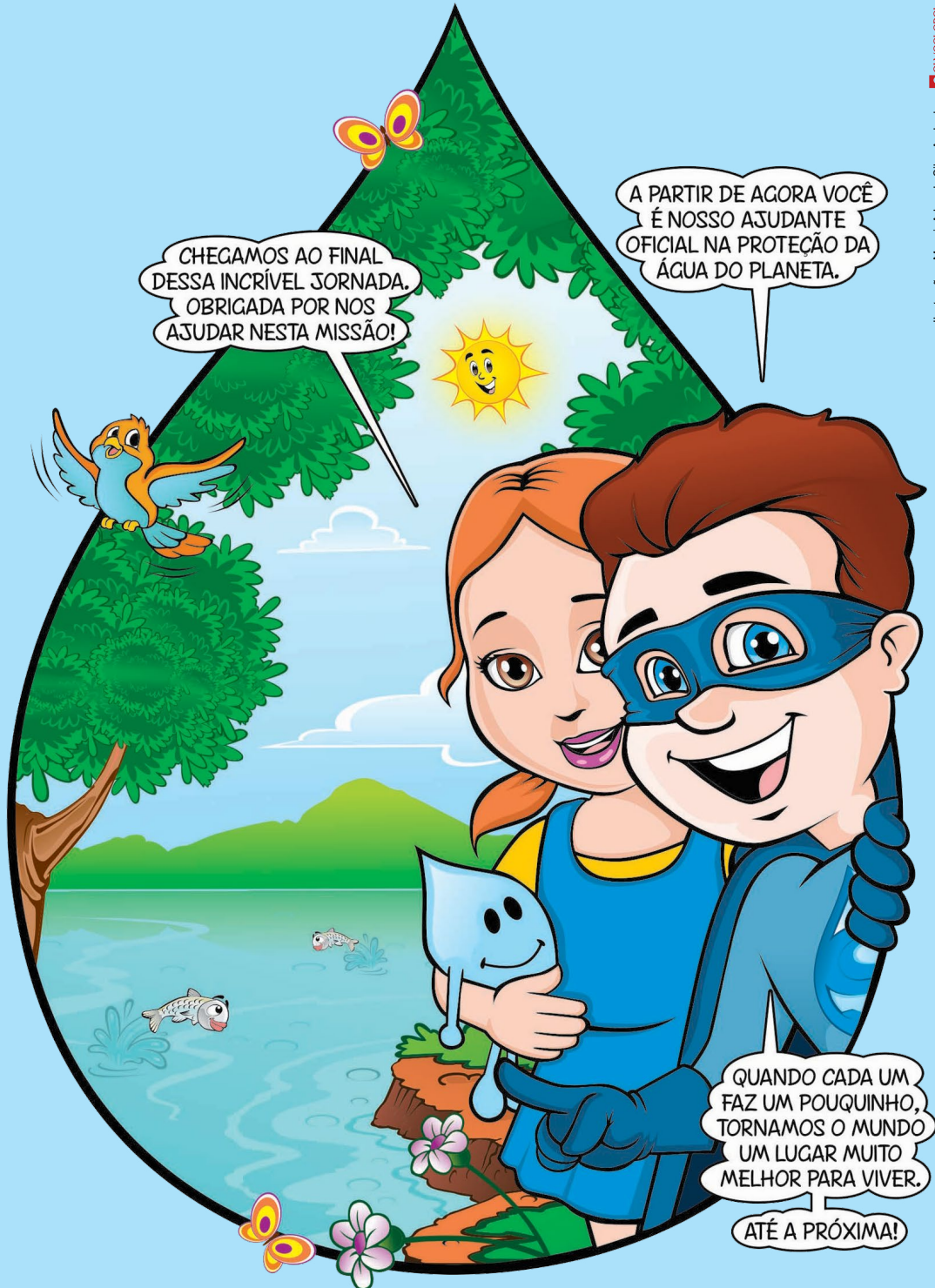
VOCÊ TOMOU BANHO COM O CHUVEIRO LIGADO O TEMPO TODO. VOLTE 4 CASAS.

PARABÉNS! VOCÊ APRENDEU DIREITINHO COMO CONSERVAR A ÁGUA DO PLANETA E VENCEU O JOGO.

VOCÊ JOGOU LIXO NO RIO, CONTAMINANDO O CURSO DA ÁGUA. VOLTE AO INÍCIO.

MUITO BEM! VOCÊ AJUDOU A MAMÃE A LAVAR A CALÇADA COM A ÁGUA DA MÁQUINA DE LAVAR ROUPAS. AVANCE 2 CASAS.





CHEGAMOS AO FINAL
DESSA INCRÍVEL JORNADA.
OBRIGADA POR NOS
AJUDAR NESTA MISSÃO!

A PARTIR DE AGORA VOCÊ
É NOSSO AJUDANTE
OFICIAL NA PROTEÇÃO DA
ÁGUA DO PLANETA.

QUANDO CADA UM
FAZ UM POUQUINHO,
TORNAMOS O MUNDO
UM LUGAR MUITO
MELHOR PARA VIVER.

ATÉ A PRÓXIMA!