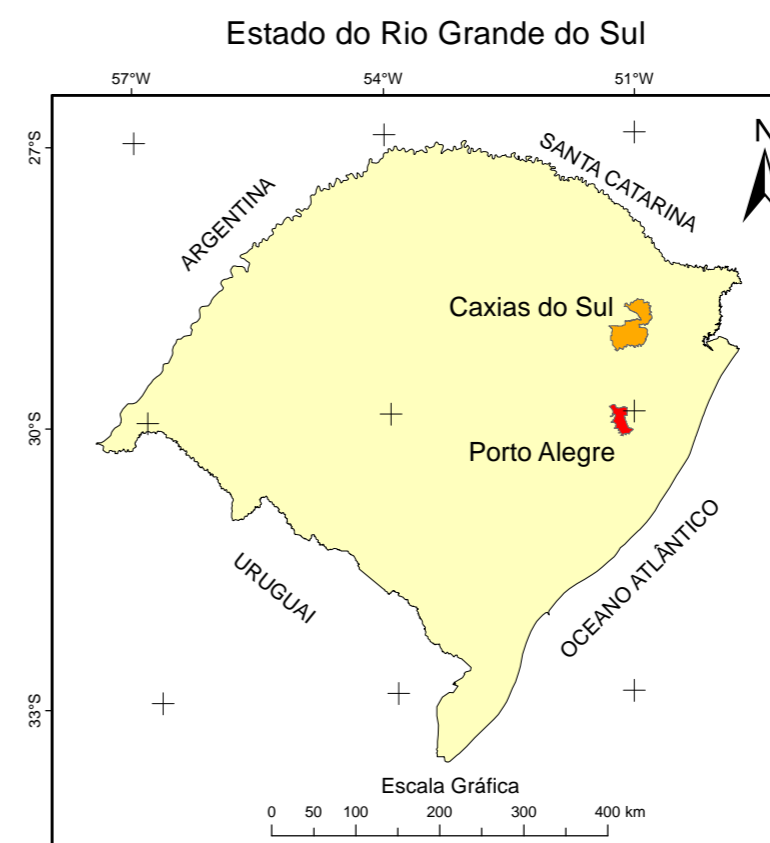
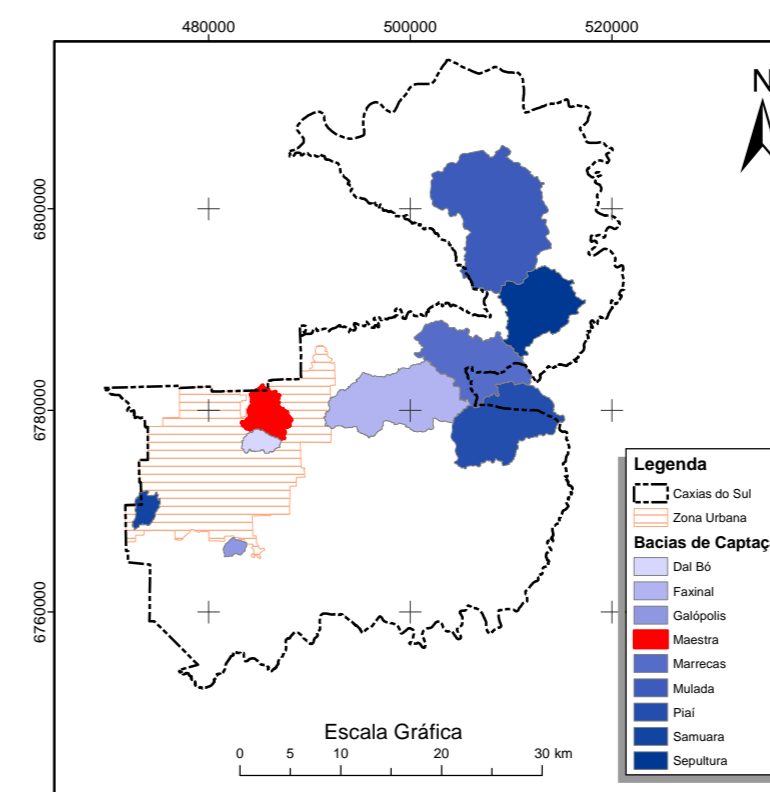


- Legenda**
- Limite Município Caxias do Sul
 - Limite Bacia Maestra (1.528,82 ha)
 - Sistema Viário:
 - Sistema Viário:
- Categoria:**
- Nível Crítico
 - Nível Elevado
 - Nível Moderado
 - Nível Baixo
 - Área Consolidada



Localização das Bacias de Captação de Caxias do Sul



DIVISÃO DE RECURSOS HÍDRICOS

ESCALA: 1:20.000 DATA: 15/04/2016

IDENTIFICAÇÃO:
LEI COMPLEMENTAR Nº 246/2005
ANEXO VIII - ZONEAMENTO DO USO DO SOLO
BACIA DA MAESTRA

INFORMAÇÃO:
Os dados mapeados contêm elementos que compõem as fragilidades ambientais que fundamentam o Zoneamento do Uso do Solo, os quais poderão ser aferidos de acordo com os Art.19 e Art.64. As ocupações existentes serão aferidas de acordo com o Art.5.

DESENHO: SAMAE

PRANCHA 13