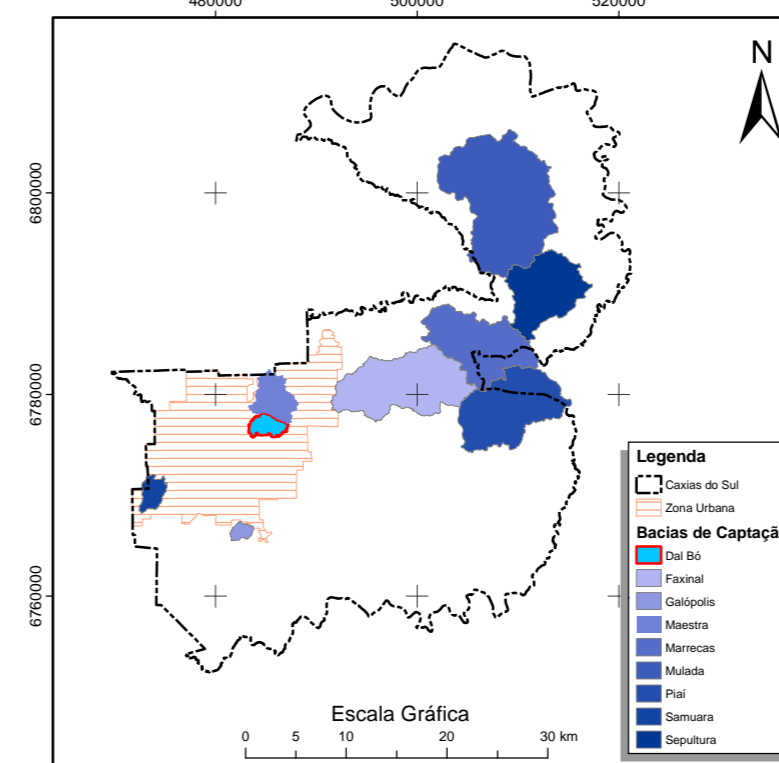


Localização das Bacias de Captação de Caxias do Sul



Legenda

- Limite Bacia Dal Bó (642,00 ha)
- Lago de Barragem
- Rua
- Rodovia
- Área de Proteção Permanente
- Açude
- Banhado
- Nascente
- ▶ Arroio



DIVISÃO DE RECURSOS HÍDRICOS

IDENTIFICAÇÃO:
LEI COMPLEMENTAR Nº 246/2005
ANEXO VI - RECURSOS HÍDRICOS
BACIA DO DAL BÓ

INFORMAÇÃO:
Os dados mapeados contêm os corpos d'água superficiais e as respectivas margens de proteção conforme Art. 12, inciso I, alíneas "a" até "e" - Capítulo III - Dos Condicionantes Ambientais para as Bacias de Captação e Abastecimento, sendo que, demais elementos que não constam no mesmo não estão isentos de estarem registrados em levantamento específico da área quando da implantação de empreendimento, independente da atividade.

ESCALA: 1:15.000 DATA: 26/07/2017

DESENHO: SAMAE

PRANCHA 4