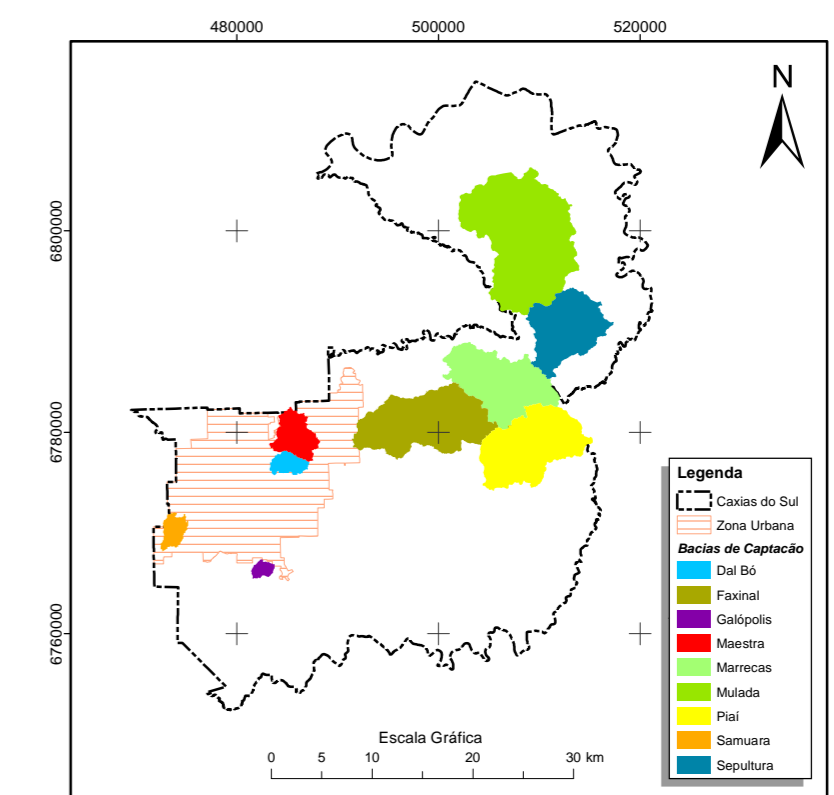
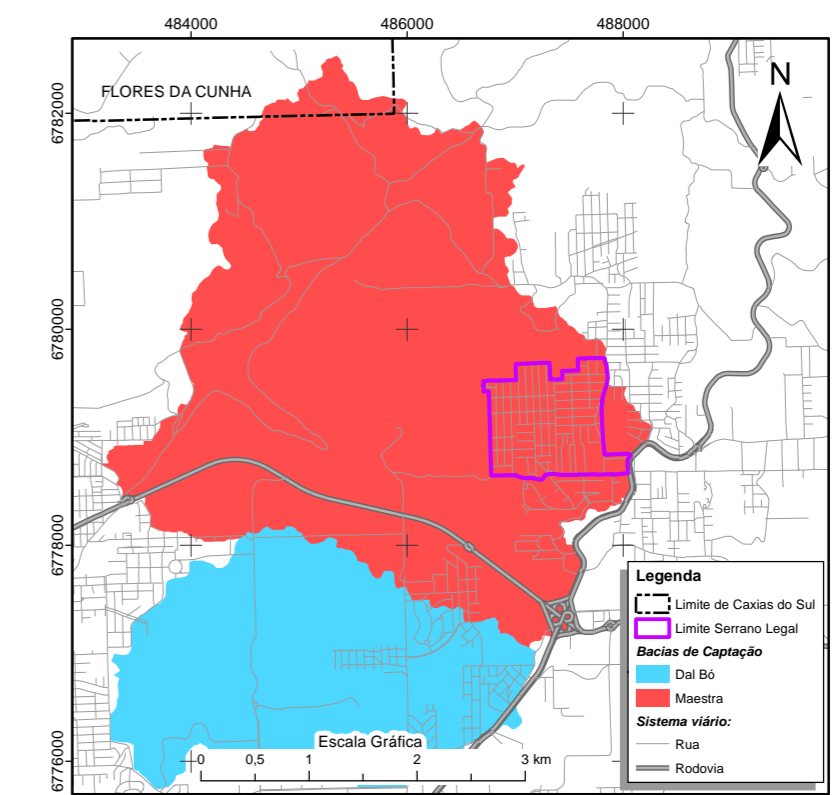


Localização das Bacias de Captação de Caxias do Sul



Localização do Serrano Legal



- Legenda**
- Limite Bacia Maestra
  - Limite Serrano Legal
  - Edificações
  - Lotes

Observação:  
As quadras estão identificadas pelos seus respectivos números (quatro algarismos) ao centro de cada uma.



**DIVISÃO DE RECURSOS HÍDRICOS**

PROJETO: EDIFICAÇÕES  
**REGULARIZAÇÃO SERRANO**  
LEI COMPLEMENTAR Nº 308, DE 24 DE SETEMBRO DE 2008

OBSERVAÇÃO:  
De acordo com o Parágrafo 2º, Art. 3º da Lei Complementar nº 308, sempre que houver dúvida quanto a existência de edificações no presente anexo, será verificado junto ao sistema comercial do SAMAE a existência de ligação de água até Janeiro de 2008, inclusive.

ESCALA: 1:4.000 DATA: 15/04/2016 DESENHO: SAMAE

**ANEXO III**