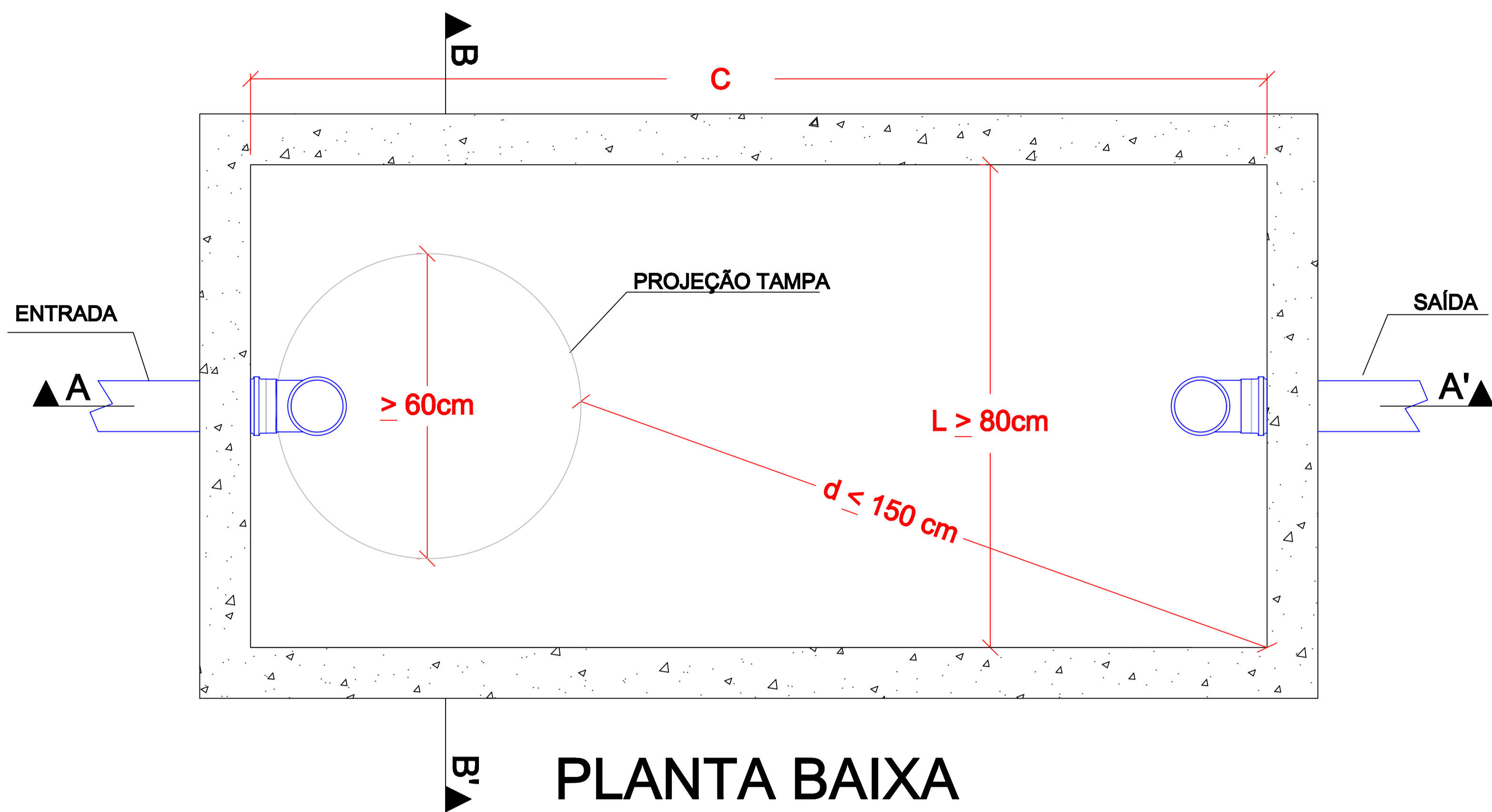


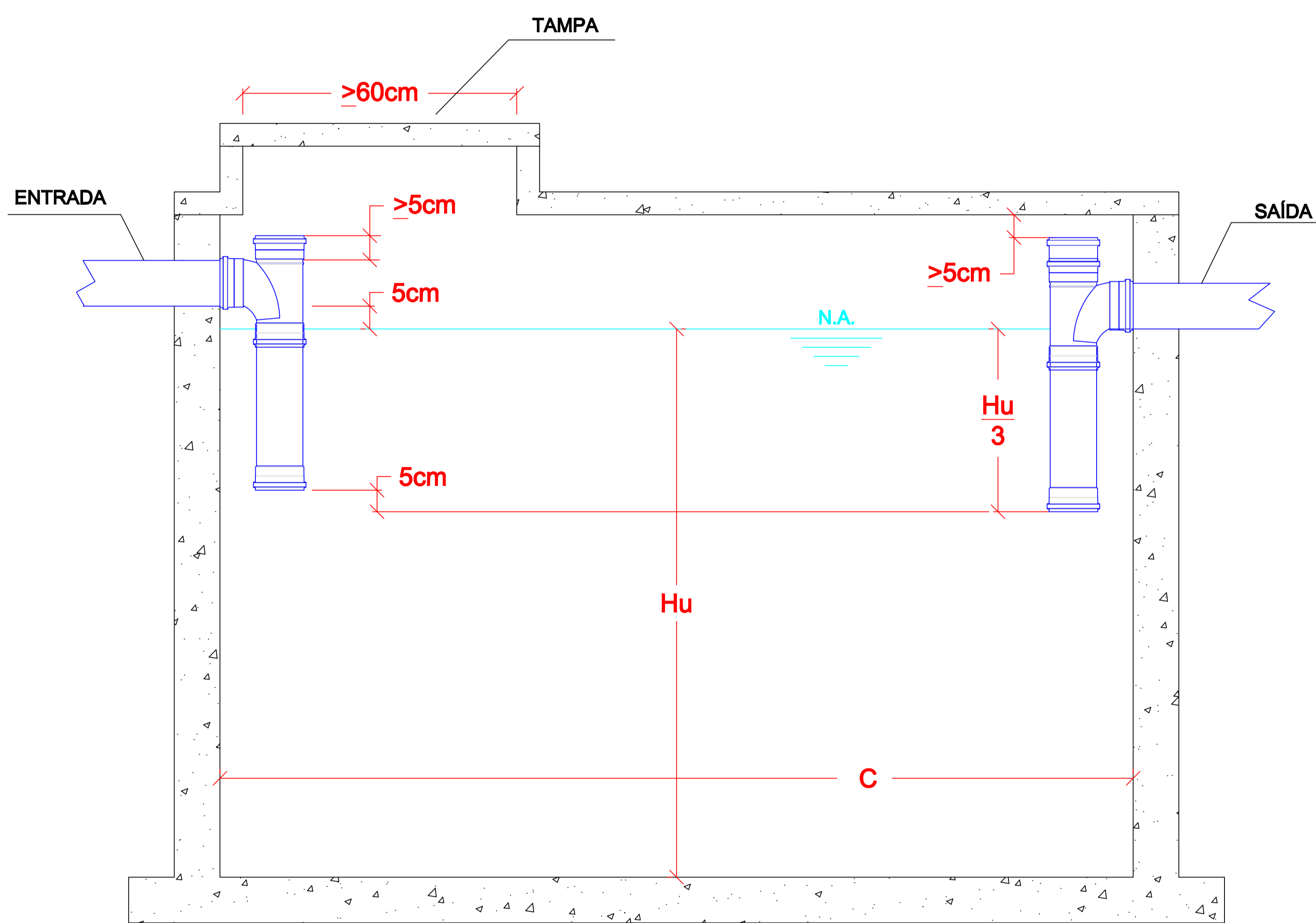
Modelos Genéricos de Tanques Sépticos

PRISMÁTICO

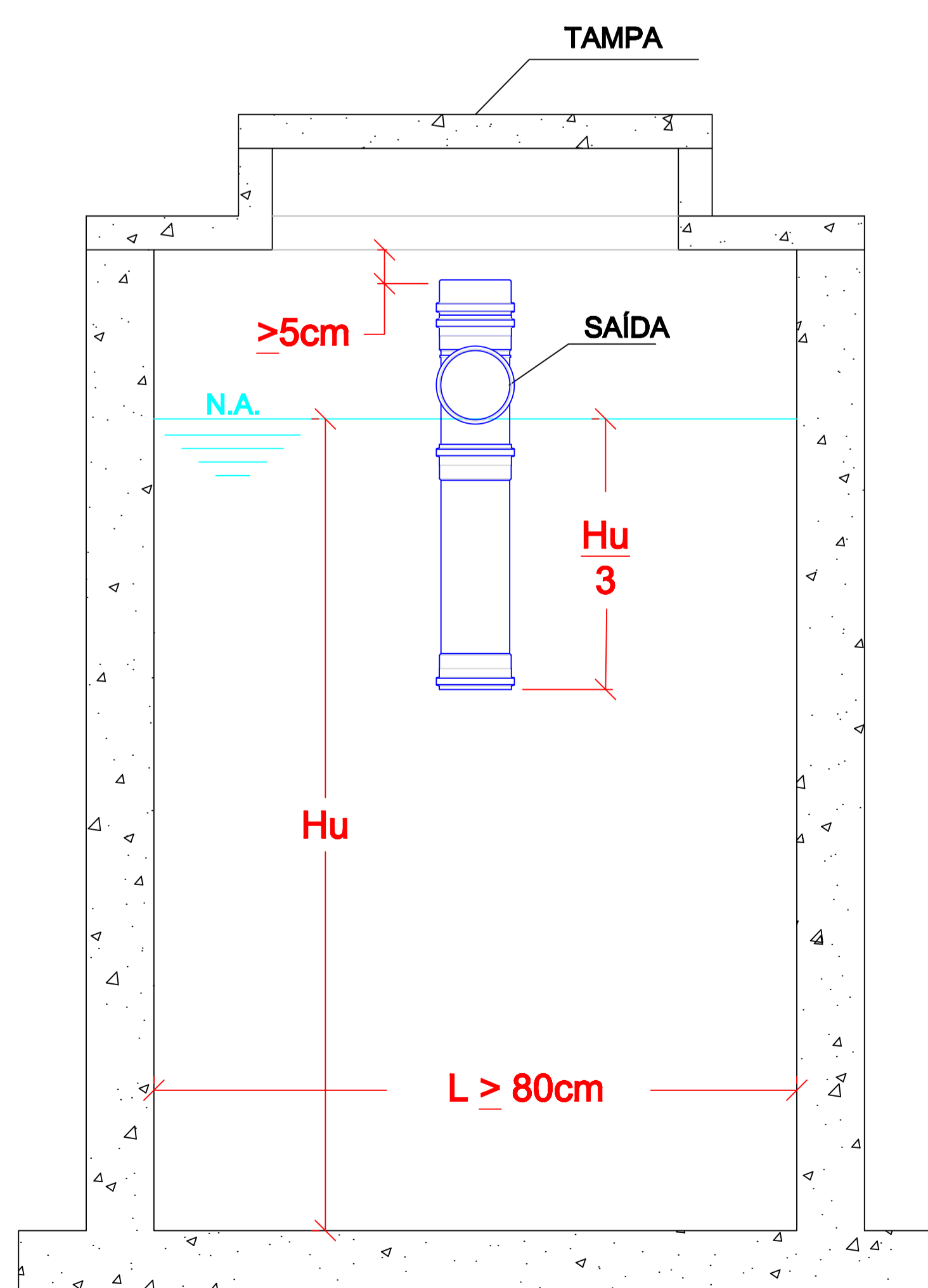


PLANTA BAIXA

$$2 \leq \frac{C}{L} \leq 4$$

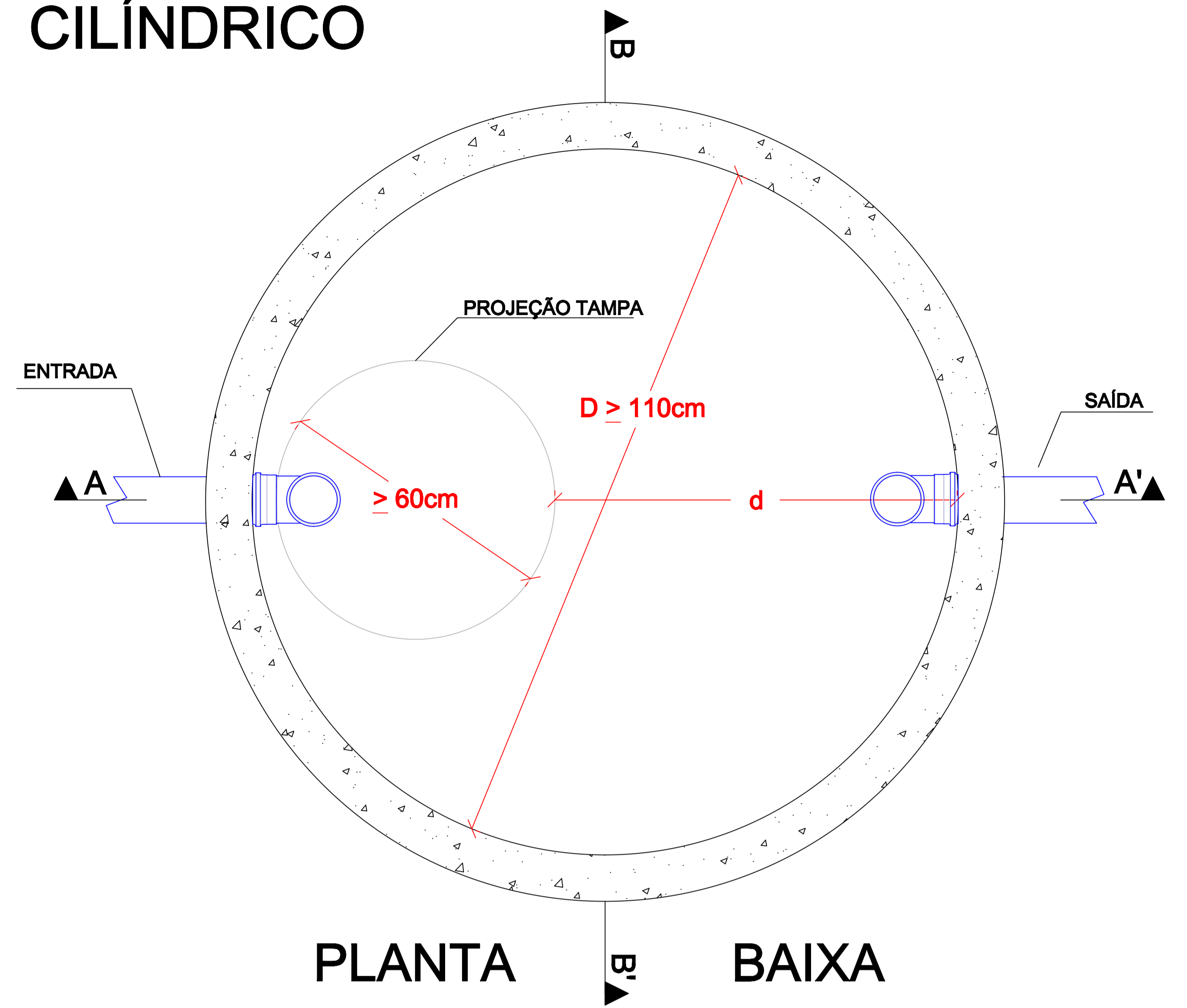


CORTE A A'

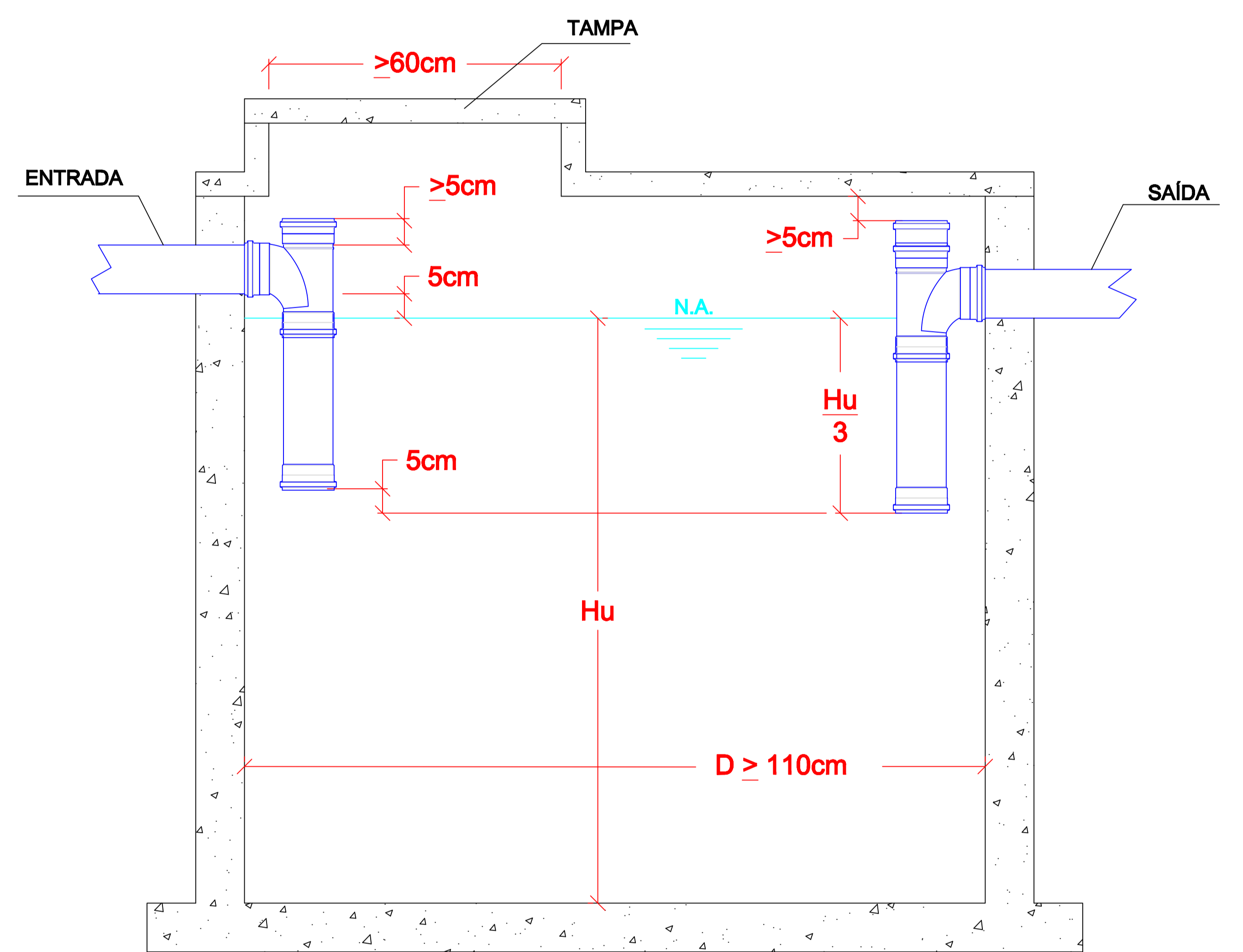


CORTE B B'

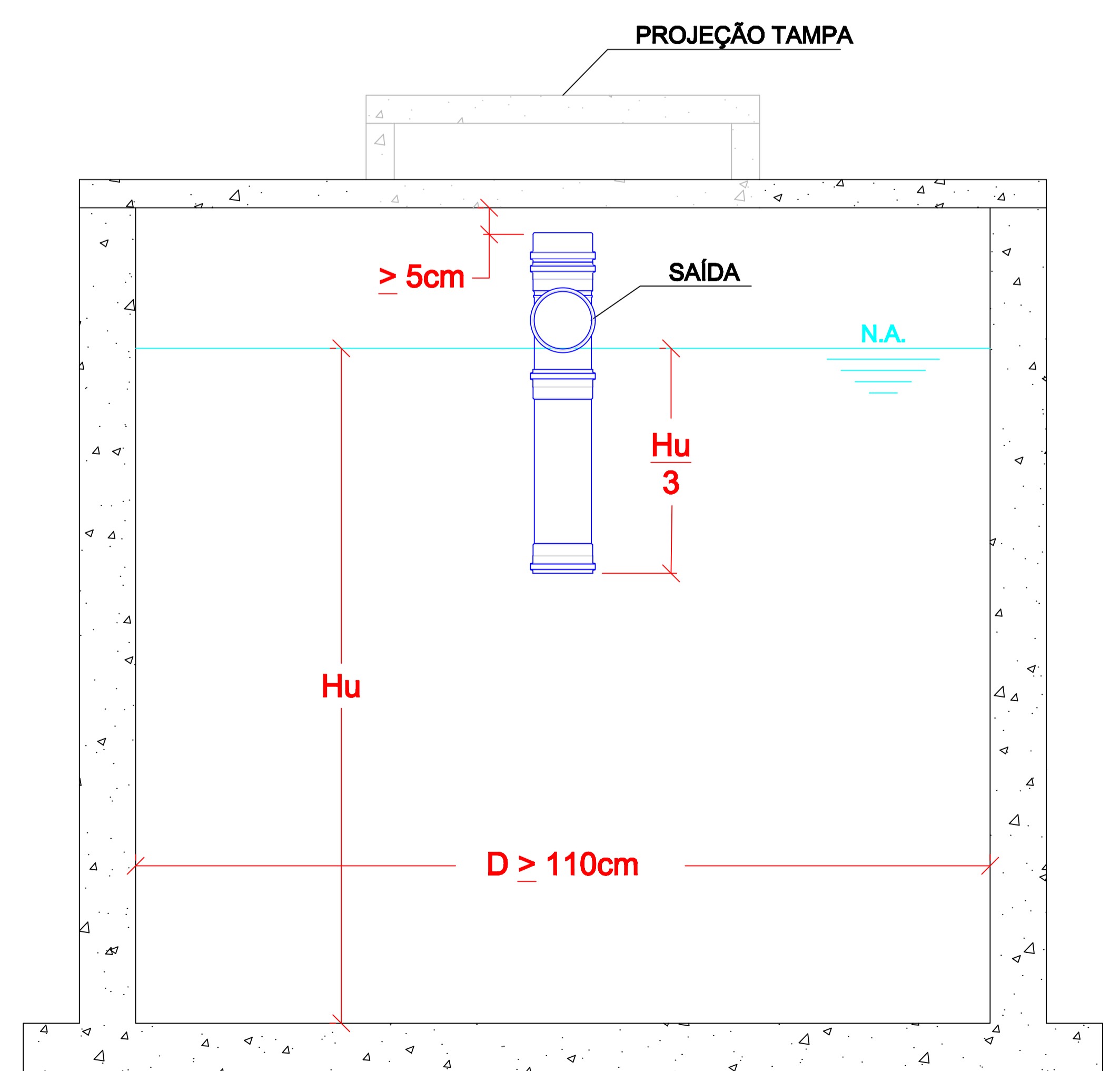
CILÍNDRICO



PLANTA BAIXA



CORTE A A'



CORTE B B'

- O máximo raio de abrangência horizontal (d) admissível para uma abertura, para efeito de limpeza é de 150cm, a partir do qual nova abertura é necessária, com dimensão interna mínima de 20 cm.
- A tampa de inspeção e limpeza poderá ser retangular ou circular.