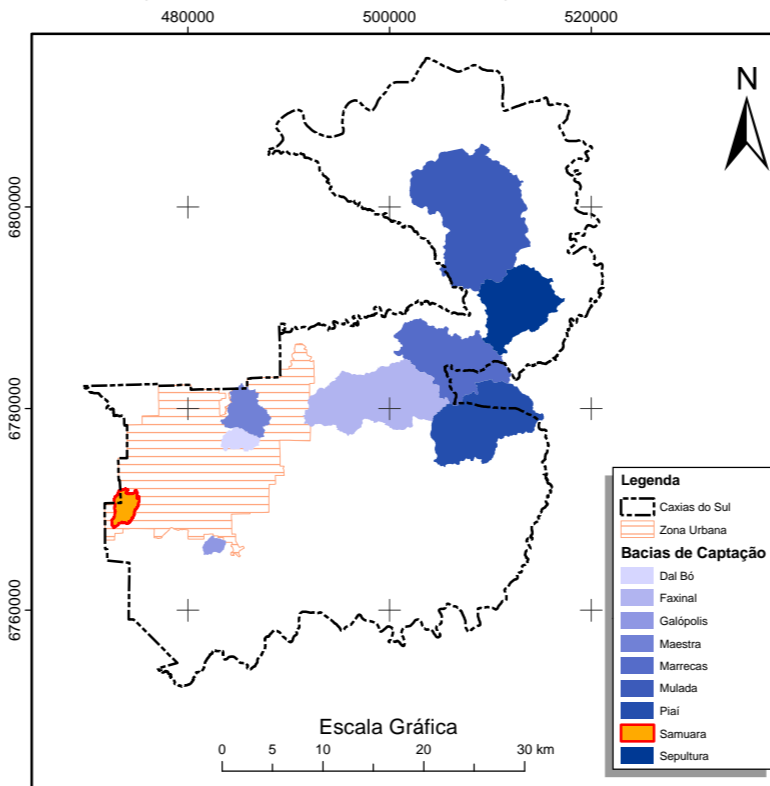


Localização das Bacias de Captação de Caxias do Sul



- Legenda**
- Limite Município Caxias do Sul
 - Limite Bacia Samuara (671,98 ha)
 - Sistema Viário
 - Rua
 - Rodovia
 - ▨ Área de Proteção Permanente
 - Lago de Barragem
 - ▨ Açude
 - ▨ Banhado
 - Nascente
 - Arroio

REFERÊNCIAS CARTOGRÁFICAS:
 Sistema de Coordenadas UTM Zona 22S Fuso J
 Sistema Geodésico SIRGAS 2000



DIVISÃO DE RECURSOS HÍDRICOS

IDENTIFICAÇÃO:
LEI COMPLEMENTAR Nº 246/2005
ANEXO VI - RECURSOS HÍDRICOS
BACIA DO SAMUARA

INFORMAÇÃO:
 Os dados mapeados contêm os corpos d'água superficiais e as respectivas margens de proteção conforme Art. 12, inciso I, alíneas "a" até "e" - Capítulo III - Dos Condicionantes Ambientais para as Bacias de Captação e Abastecimento, sendo que, demais elementos que não constam no mesmo não estão isentos de estarem registrados em levantamento específico da área quando da implantação de empreendimento, independente da atividade.

ESCALA: 1:15.000

DATA: 26/07/2017

DESENHO: SAMAE

PRANCHA 6