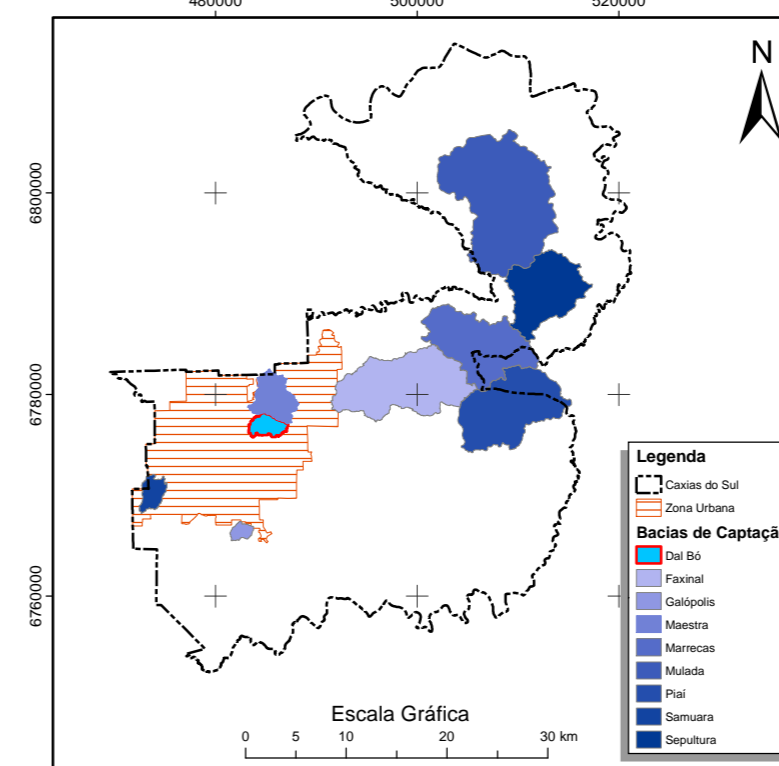


Localização das Bacias de Captação de Caxias do Sul



Legenda

- Limite da Bacia Dal Bó (642,00 ha)
- Lago de barragem
- Sistema Viário:**
- Vias
- Rodovias

Estruturas Geológicas

- Falha ou fratura local
- Falha ou fratura regional inferida
- Direção de fluxo águas subterrâneas
- Zona de proteção de aquífero fraturado

Zoneamento Hidrogeológico

- Descarga de 1ª importância
- Descarga de 2ª importância
- Recarga de 1ª importância
- Recarga de 2ª importância



DIVISÃO DE RECURSOS HÍDRICOS

ESCALA: 1:15.000 DATA: 15/04/2016

IDENTIFICAÇÃO:

LEI COMPLEMENTAR Nº 246/2005
ANEXO VII - HIDROGEOLOGIA
BACIA DO DAL BÓ

INFORMAÇÃO:

Os dados mapeados contêm os elementos de Hidrogeologia conforme Art. 12, inciso II - Capítulo III - Dos Condicionantes Ambientais para as Bacias de Captação e Abastecimento.

DESENHO: SAMAE

PRANCHA 08